



Ajuntament de
La Coma i la Pedra

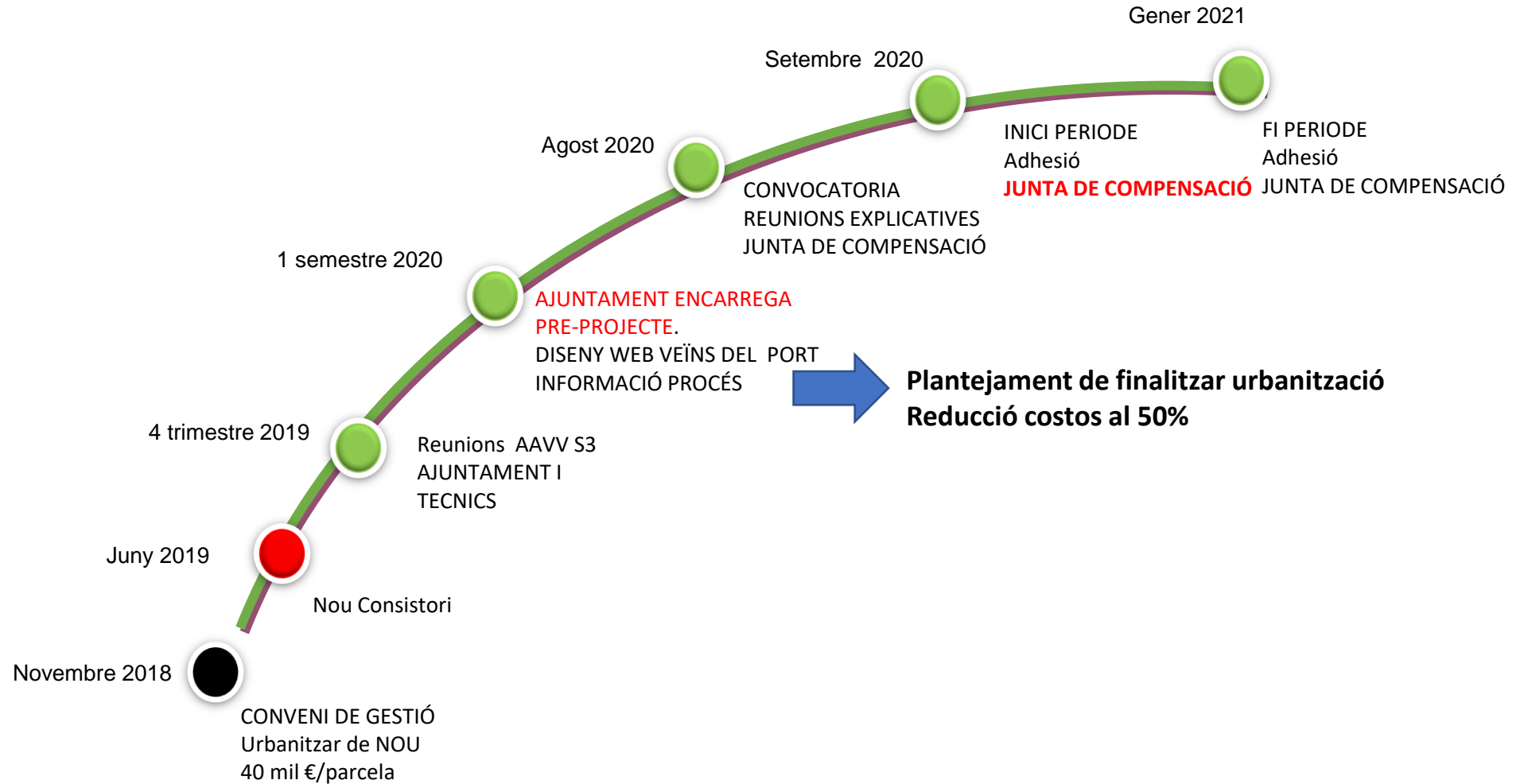
Urbanització del polígon d'actuació urbanística PAU UR.Pc.2 polígon III

Ajuntament La Coma i la Pedra

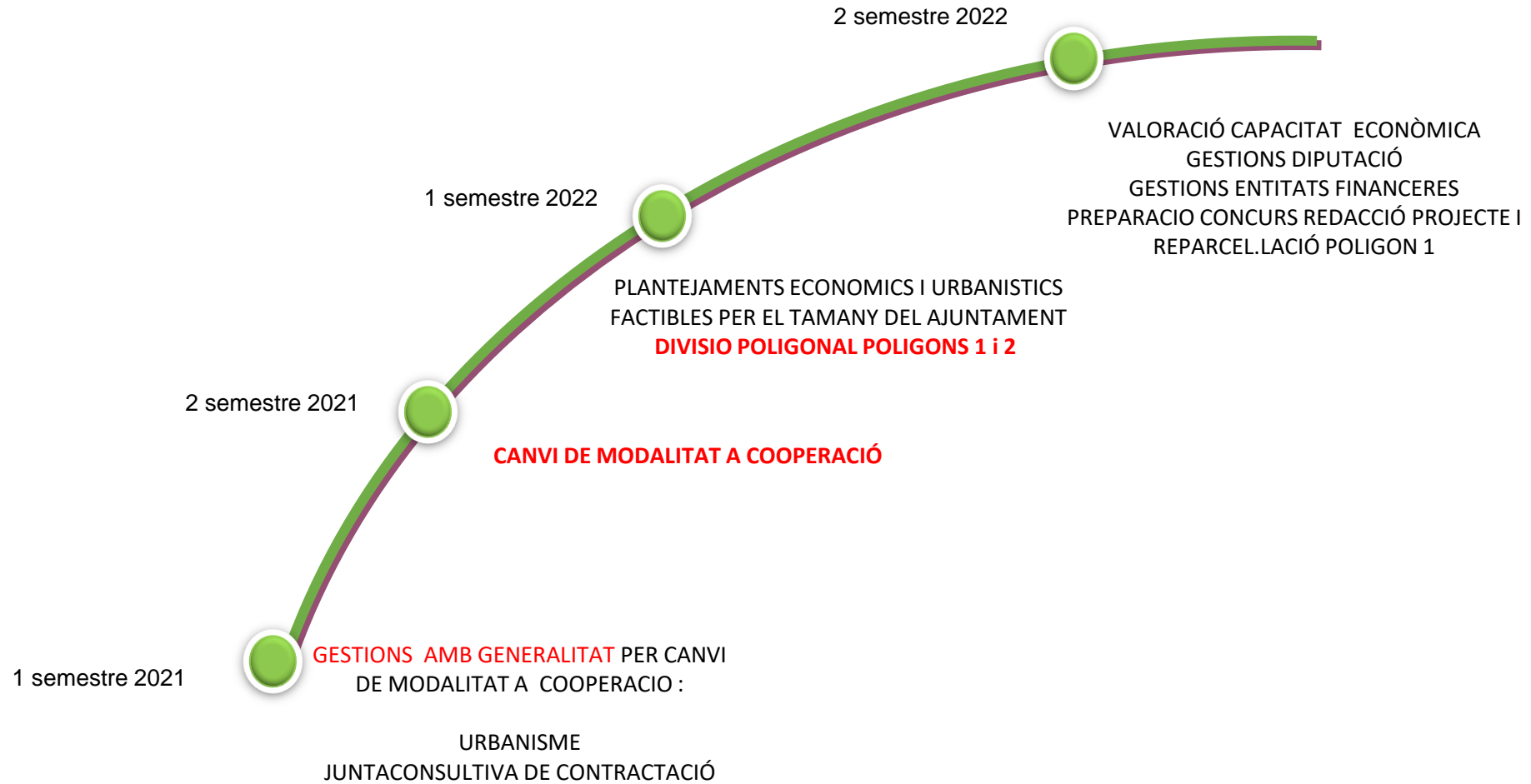
(11-12 i 18 de Febrer de 2023)



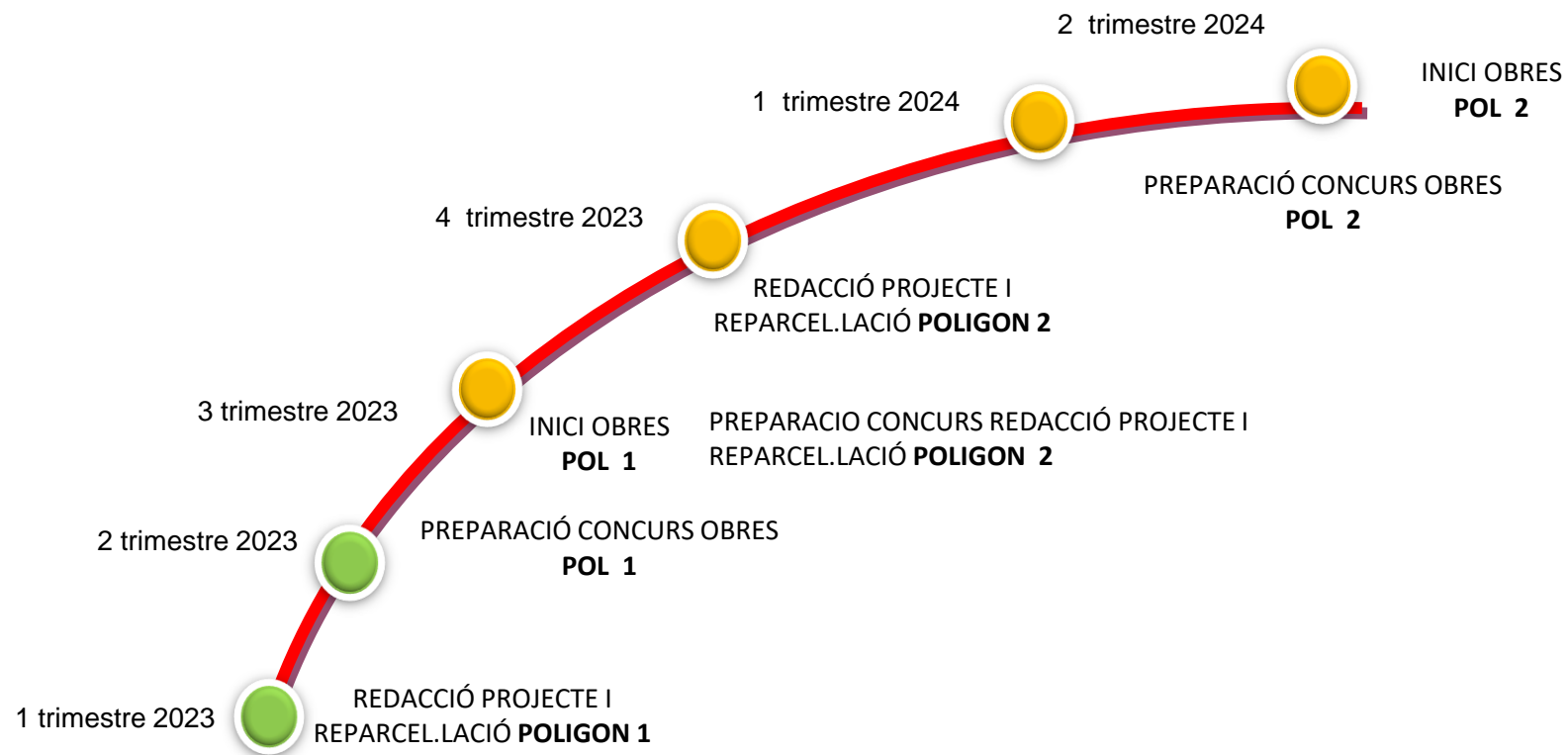
FETS 2019-2020



FETS 2021-2022



PLANIFICACIÓ 2023-2025 (*)

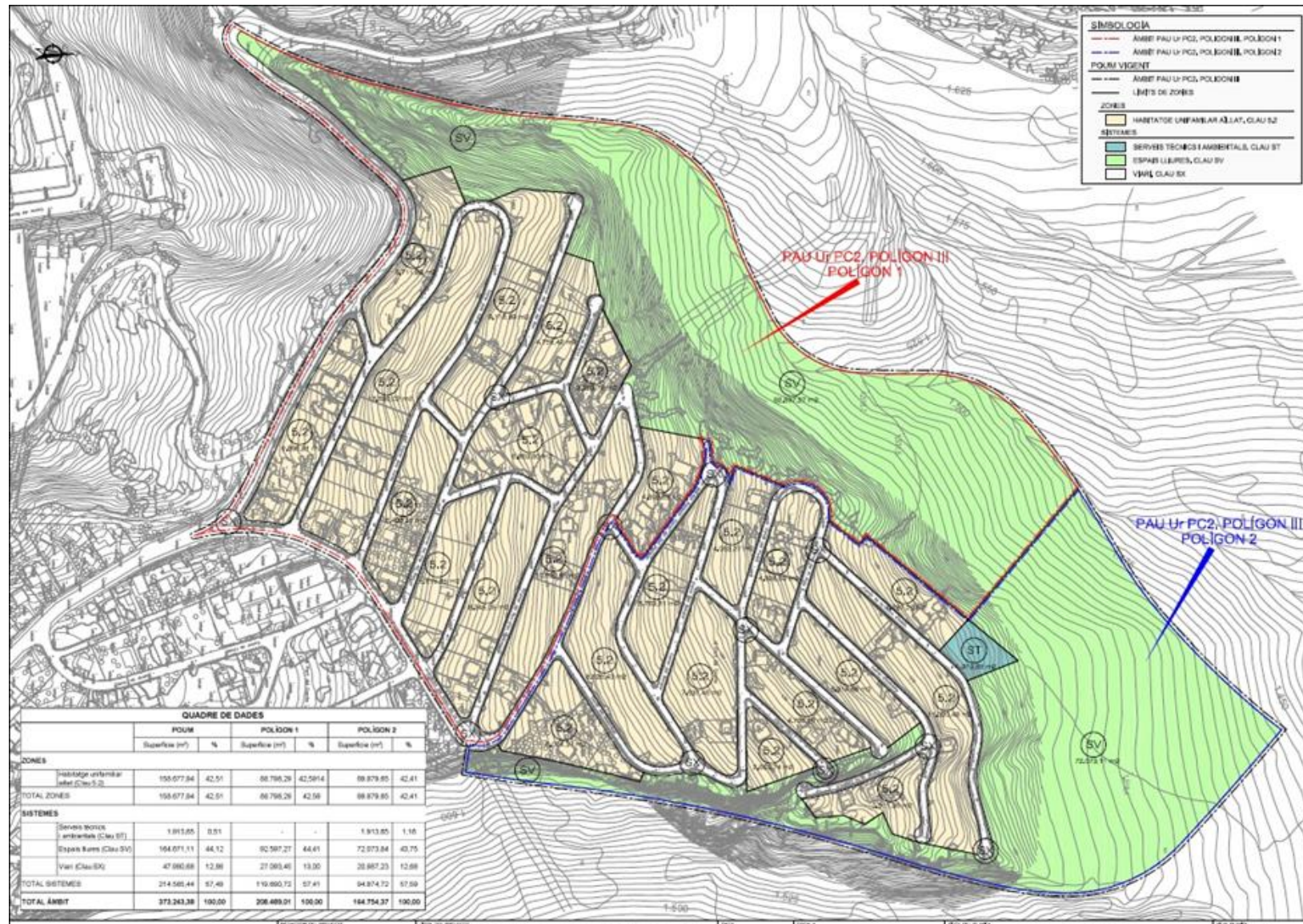


(*) tentatiu



Ajuntament de
La Coma i la Pedra

DIVISIÓ POLIGONAL



	POUM		POLÍGON 1		POLÍGON 2	
	Superfície m2	(%)	Superfície m2	(%)	Superfície m2	(%)
ZONES						
Habitatge unifamiliar aïllat (Clau 5.2)	158.677,94	42,51%	88.798,29	42,59%	69.879,65	42,41%
TOTAL ZONES	158.677,94	42,51%	88.798,29	42,59%	69.879,65	42,41%
SISTEMES						
Serveis Tècnics i Mediambientals (Clau ST)	1.913,65	0,51%	-	0,00%	1.913,65	1,16%
Espais Lliures (Clau SV)	164.671,11	44,12%	92.597,27	44,41%	72.073,84	43,75%
Viari (Clau SX)	47.980,68	12,86%	27.093,45	13,00%	20.887,23	12,68%
TOTAL SISTEMES	214.565,44	57,49%	119.690,72	57,41%	94.874,72	57,59%
TOTAL ÀMBIT	373.243,38	100,00%	208.489,01	100,00%	164.754,37	100,00%
				55,86%		44,14%

Límits Poligonals

c/gat Mesquer
c/el Boixegà

Polígon 1 : 102 parcel·les
Polígon 2 : 84 parcel·les



ESTIMACIONS PRESSUPOSTARIES PRE-PROJECTE

DESGLOS INVERSIÓ	
	Import
Demolicions i moviments terra	158.379,04 €
Pavimentació	805.818,29 €
Clavagueram Residuals	580.233,13 €
Clavagueram Pluvials	68.524,25 €
Enllumenat Public	125.866,46 €
Xarxa Telecomunicacions	253.916,21 €
Xarxa electrica	204.217,79 €
Altres (gestió obra)	100.000,00 €
Import Inversió	2.296.955,17 €

PAU URB PC2 SECTOR 3	TOTAL	PG 1	PG 2
<i>superficie (%)</i>		<i>55,86%</i>	<i>44,14%</i>
Pressupost Execució Material (PEM)	2.296.955,17 €	1.283.079,16 €	1.013.876,01 €
13% desdeses generals	298.604,17 €	166.800,29 €	131.803,88 €
6% benefici industrial	137.817,31 €	76.984,75 €	60.832,56 €
sub total PEM	2.733.376,65 €	1.526.864,20 €	1.206.512,45 €
<i>Iva</i>	574.009,10 €	320.641,48 €	253.367,62 €
Total PEM	3.307.385,75 €	1.847.505,68 €	1.459.880,07 €
Redacció Projecte Reparcelació (tècnic+jurídic)	30.000,00 €	16.758,00 €	13.242,00 €
Redacció Projecte Urbanització (tècnic+jurídic)	98.078,21 €	54.786,49 €	43.291,72 €
Direcció de les obres	91.878,21 €	51.323,17 €	40.555,04 €
Coordinació de Seguretat i Salut	22.969,55 €	12.830,79 €	10.138,76 €
sub total Pressupost Base Licitació Tècnica	242.925,97 €	135.698,44 €	107.227,52 €
<i>Iva</i>	51.014,45 €	28.496,67 €	22.517,78 €
Total Projecte tècnic	293.940,42 €	164.195,12 €	129.745,30 €
TOTAL INVERSIÓ URBANITZACIÓ	3.601.326,17 €	2.011.700,80 €	1.589.625,37 €
PROM PER PARCELA	19.361,97 €	19.722,56 €	18.924,11 €

ESTIMACIÓ PERIODIFICACIÓ PAGAMENTS

	2023 1 trim	2023 2 trim	2023 3 trim	2023 4 trim	2024 1 trim	2024 2 trim	2024 3 trim	2024 4 trim	2025 1 trim
POLIGON 1	quota 0	quota 1	quota 2	quota 3	quota 4	quota 5			
POLIGON 2				quota 0	quota 1	quota 2	quota 3	quota 4	quota 5

QUOTA 0

- 1) un cop fet el Projecte de Reparcel·lació i el de Urbanisme
- 2) es pressuposta els costos per els pròxims 6 mesos:
 - despeses incorregudes
 - despeses inici obres

(Article 181 del Reglament de la Llei d'urbanisme)



Aproximació Calendari i quotes

	2023 1 trim	2023 2 trim	2023 3 trim	2023 4 trim	2024 1 trim	2024 2 trim	2024 3 trim	2024 4 trim	2025 1 trim	TOTAL
POLIGON 1	ProjecteUrb		Concurs Obra							
Import rebuts quotes	2.958,38 €	3.352,83 €	3.352,83 €	3.352,83 €	3.352,83 €	3.352,83 €				19.722,56 €
POLIGON 2				ProjecteUrb		Concurs Obra				
Import rebuts quotes				2.838,62 €	3.217,10 €	3.217,10 €	3.217,10 €	3.217,10 €	3.217,10 €	18.924,11 €

PREGUNTES

FINANCERES

- Es demanaran subvencions a la Generalitat o administracions supramunicipals?
- Puc fraccionar el pagament de les quotes ?
- Em puc acollir a algun tipus de crèdit a llarg termini?
- Que passa si hi ha impagaments de les quotes per part d'algun propietari ?

OPERATIVES

- Quan s'aixecarà la suspensió de llicències d'obra?
- Puc vendre la propietat mentrestant ?